

Rak jelita grubego

aktualne wyzwania i potrzeby systemowe

prof. dr hab. n. med. Jarosław Kobiela
Klinika Chirurgii Onkologicznej, Transplantacyjnej i Ogólnej

UCK Uniwersyteckie
Centrum Kliniczne



**GDAŃSKI
UNIWERSYTET
MEDYCZNY**



Rak jelita grubego – kluczowe informacje

- **Drugi najczęstszy nowotwór w Polsce** – każdego roku zapada na niego 18 tysięcy osób
- **Diagnostyka** – kolonoskopia, badanie na krew utajoną w kale FIT, badania obrazowe
- **Profilaktyka** – niepalenie papierosów, utrzymywanie prawidłowej masy ciała, zdrowa dieta, aktywność fizyczna, niespożywanie alkoholu, badania przesiewowe

Rak jelita grubego

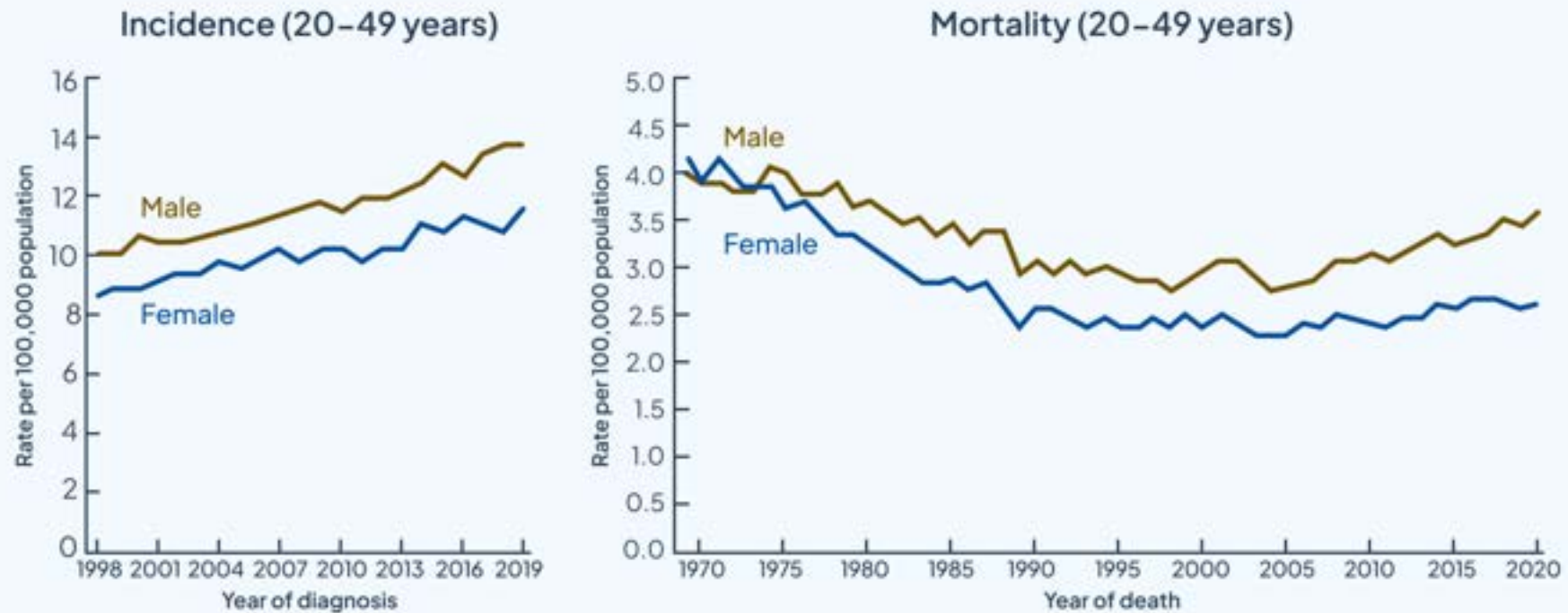
- **Krajowy Rejestr Nowotworów**

- **2012** zachorowania 17 200; zgony 10 947
- **2022** zachorowania 18 866; zgony 11 937



Rak jelita grubego <50 lat

Trends in colorectal cancer incidence (1998–2019) and mortality (1970–2020) by age and sex, U.S.



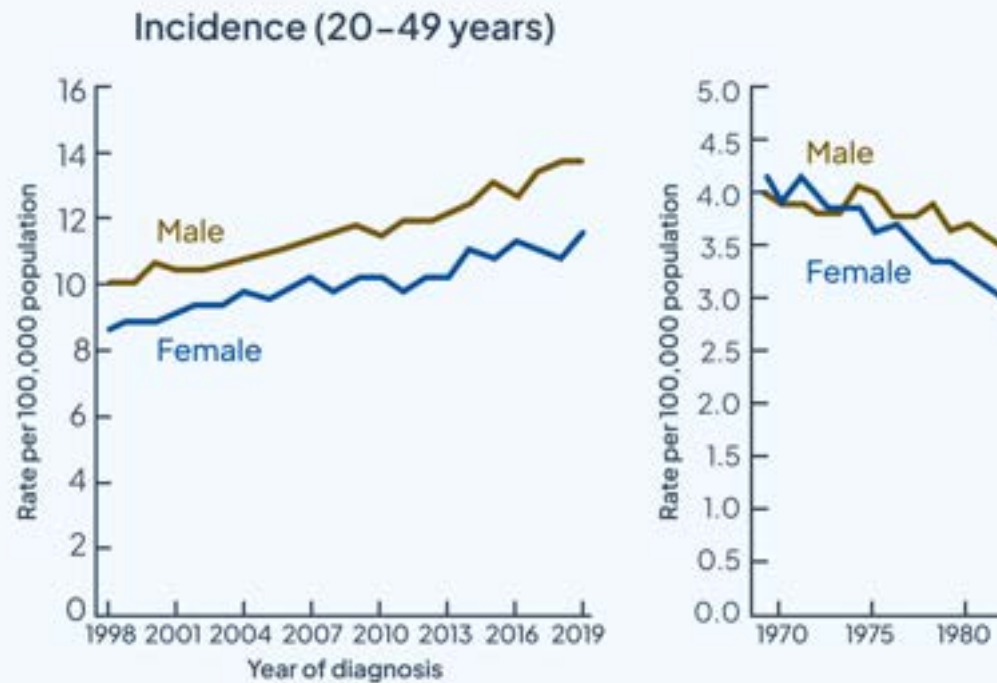
Sources: American Cancer Society; Incidence: North American Association of Central Cancer Registries, 2022. Mortality: National Center for Health Statistics, Centers for Disease Control and Prevention, 2022.

Młodzi pacjenci

- nowe wyzwania, nowe oczekiwania... także dla systemu

Rak jelita grubego <50 lat

Trends in colorectal cancer incidence (1998–2019) and mortality (1970–2020) by age and sex, U.S.



Sources: American Cancer Society; Incidence: North American Association of National Center for Health Statistics, Centers for Disease Control and Prevention

45 is the **new 50**
for colonoscopies

Wyzwania systemu ochrony zdrowia związane z późnym wykrywaniem choroby – Krajowa sieć Onkologiczna

- Skoordynowany program badań przesiewowych (+ badania w znieczuleniu)
- Skoordynowany system ośrodków high volume i high quality (centra doskonałości)

HIGH VOLUME

- CENTRUM
- CHIRURG
- ANESTEZJOLOG
- ...



LOW VOLUME

- CENTRUM
- CHIRURG
- ANESTEZJOLOG
- ...



Wyzwania systemu ochrony zdrowia związane z późnym wykrywaniem choroby – Krajowa sieć Onkologiczna

Koordynacja, prehabilitacja i dzienna rehabilitacja po zabiegu, opieka okołoperacyjna, zapobiegania zgonom po wypisie, wsparcie socjalne



INDEX COPERNICUS
INTERNATIONAL

WYCHYLENIE Z CZYNNIKÓW RYZYKA

Rekomendacje w zakresie stosowania prehabilitacji, czyli kompleksowego przygotowania pacjenta do zabiegu operacyjnego

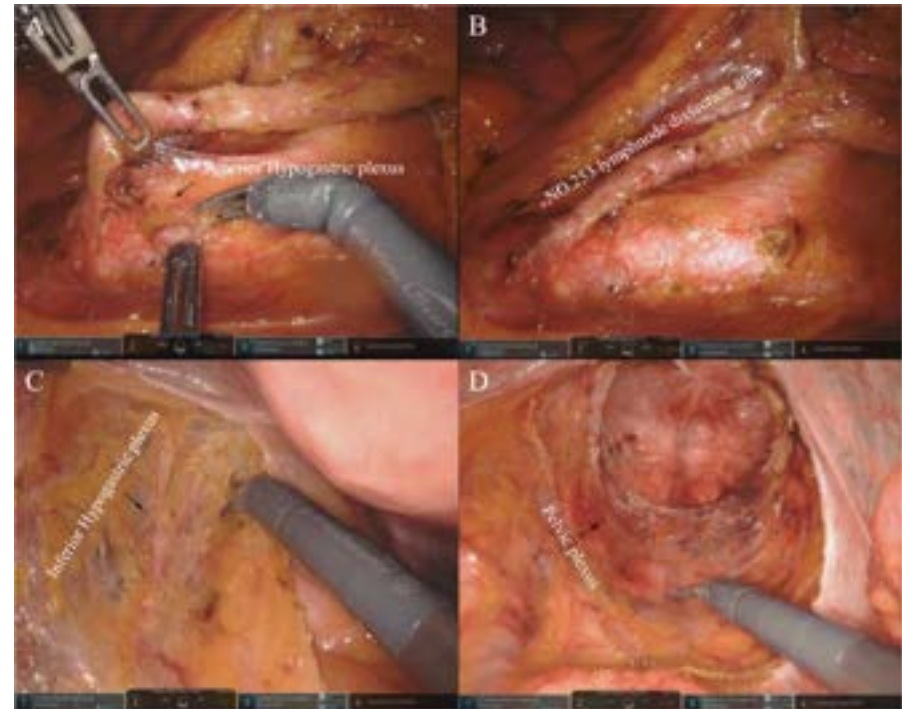
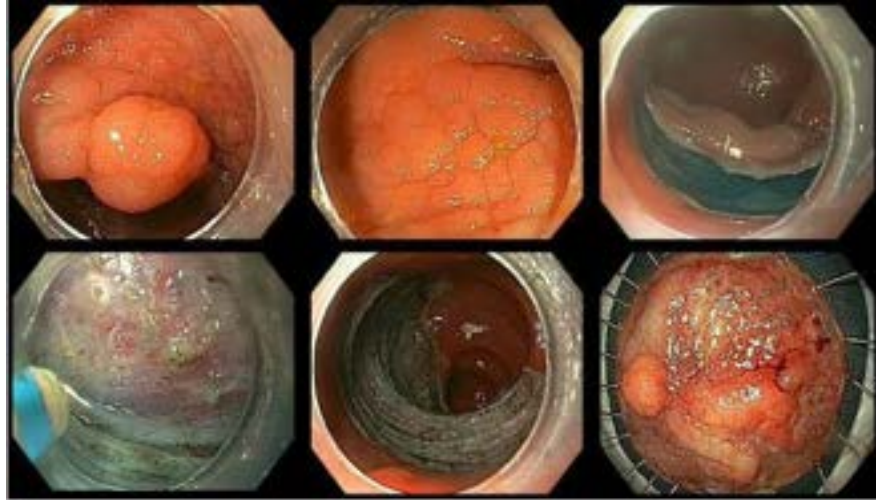
Recommendations on the use of prehabilitation, i.e. comprehensive preparation of the patient for surgery

Tomasz Banasiewicz¹, Jarosław Kobiela², Jarosław Cwaliński³, Piotr Spychalski⁴, Patrycja Przybylska⁵, Karolina Kornacka⁶, Dagmara Bogdanowska-Charkiewicz⁷, Magdalena Leyk-Kolańczak⁸, Maciej Borejsza-Wysocki⁹, Dominika Batorycka-Stachnik¹⁰, Rafał Drwila¹¹, Beata Barańska¹², Tomasz Bartkowiak¹³, Maria Brzegowy¹⁴, Piotr Kryżewski¹⁵, Jolanta Dynarska¹⁶, Adam Dziński¹⁷, Łukasz Dziński¹⁸, Michał Jankowski¹⁹, Piotr Kacmarczyk²⁰, Aleksandra Kapala²¹, Krzysztof Karasik²², Wojciech Kielan²³, Stanisław Klępek²⁴, Beata-Bianka Kotora²⁵, Tomasz Kotwicki²⁶, Łukasz Krokowicz²⁷, Barbara Kuczyńska²⁸, Marek Kunecki²⁹, Krzysztof Kusza³⁰, Magdalena Łosińska-Kowara³¹, Waldemar Machala³², Piotr Major³³, Dorota Mańkowska-Wierzbicka³⁴, Przemysław Matras³⁵, Konrad Matysiak³⁶, Natalia Mogiła³⁷, Wioleta Nowak³⁸, Sebastian Opaliński³⁹, Michał Pędziwiatr⁴⁰, Piotr Richter⁴¹, Jerzy Sieńko⁴², Jacek Sobocki⁴³, Zoran Stojcev⁴⁴, Ewa Stachowska⁴⁵, Beata Stepanow⁴⁶, Marek Szczepkowski⁴⁷, Wiesław Tarnowski⁴⁸, Przemysław Zarzeczny⁴⁹, Marek Zawadzki⁵⁰, Michał Zembala⁵¹, Wojciech Zegarski⁵², Krzysztof Ziemięcki⁵³, Anna Zmarły⁵⁴, Zuzanna Żaczek⁵⁵, Grzegorz Walner⁵⁶

Wyzwania systemu ochrony zdrowia związane z późnym wykrywaniem choroby – Krajowa sieć Onkologiczna

Robotyka?

Endoskopia?



Wyzwania systemu ochrony zdrowia związane z późnym wykrywaniem choroby – Krajowa sieć Onkologiczna

CRC Unity (chirurg kolorektalny)



Wyzwania systemu ochrony zdrowia związane z późnym wykrywaniem choroby – Krajowa sieć Onkologiczna

- Publikacja wyników leczenia



Cleveland Clinic

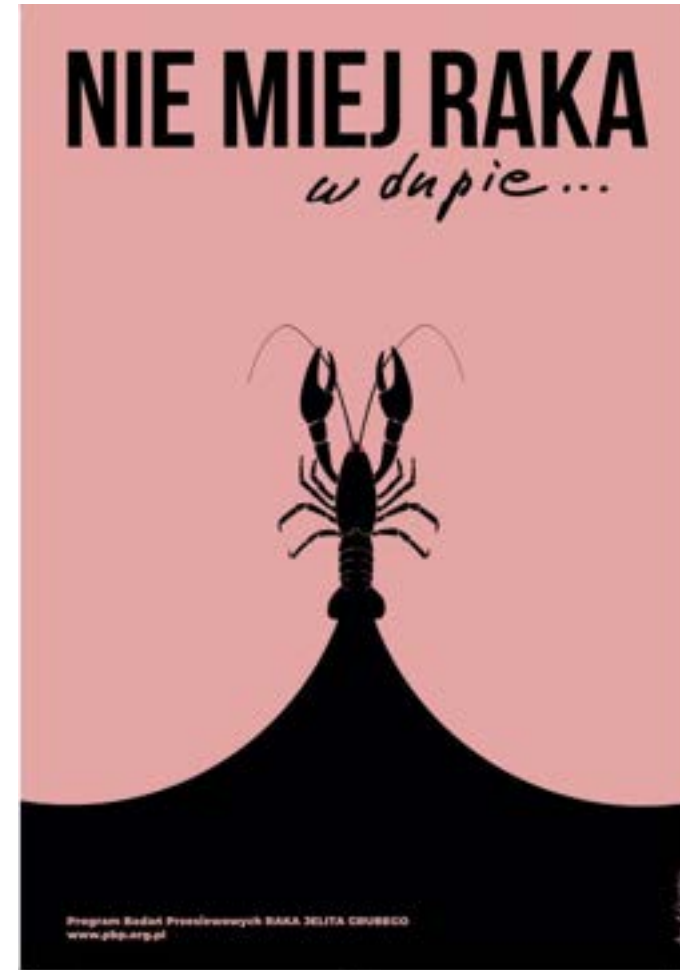
2017 ANNUAL REPORT

**ENDING CANCER
FOR LIFE**

2023 MSK Annual Report

Znaczenie świadomości społecznej i gotowości pacjentów do podejmowania działań profilaktycznych

- Kampanie społeczne




Znaczenie świadomości społecznej i gotowości pacjentów do podejmowania działań profilaktycznych


Centra profilaktyki nowotworów przy uczelniach medycznych / szpitalach uniwersyteckich

Centrum Profilaktyki Nowotworów


Inspiracje:
MD Anderson Cancer Prevention Center, Houston, Stany Zjednoczone



City of Hope - Center for Cancer Prevention, Early Detection and Monitoring, Duarte, Stany Zjednoczone



Tsinghi Medical University Cancer Institute & Hospital, Chiny



Source: [unreadable]

Centrum Profilaktyki Nowotworów

Wprowadzenie
Centrum Profilaktyki Nowotworów to kluczowy element infrastruktury zdrowia publicznego i edukacji medycznej, którego celem jest stworzenie przestrzeni wspierającej rozwój działań profilaktycznych, diagnostycznych oraz naukowych w obszarze onkologii wraz z wpływem na kształtowanie strategii zdrowotnych w kraju.

Podobną będzie pełnić funkcje pionierskiego ośrodka łączącego świadczenia kliniczne z aktywnością akademicką, zapewniając wysokiej jakości warunki do realizacji programów przesiewowych oraz projektów badawczych z zakresu prewencji i edukacji zdrowotnej.

Cele projektu

- Zwiększenie dostępności kompleksowej profilaktyki onkologicznej
- Integracja działań klinicznych, edukacyjnych oraz systemowych w jednym ośrodku
- Stworzenie zaplecza kreującego politykę zdrowotną

Planowane funkcjonalności Centrum Profilaktyki Nowotworów

- Jednostka badań przesiewowych i profilaktyki nowotworów**, realizująca kompleksowe programy diagnostyczne z wykorzystaniem nowoczesnych technologii w zakresie raka szyjki macicy, piersi, skóry, jelita grubego i płuc.
- Stacja promocji zdrowia i działań prewencyjnych**, obejmująca warsztaty podstawowe, przedsięwzięcia antynakładowe, wsparcie dietetyczne oraz programy szczepień i profilaktyki wirusowej (HPV, HBV, HCV).
- Podobna genetyczna i centrum zarządzania ryzykiem nowotworowym**, zapewniające dostęp do testów genetycznych, konsultacji dla osób z obciążeniem rodzinnym oraz indywidualnych planów monitorowania zdrowia i profilaktyki własnej.
- Centrum monitorowania nowotworów i opieki pozpitalnej**, zapewniające kontrolę nawrotów, wykorzystanie płynnej biopsji oraz koordynację opieki między specjalistami.
- Centrum wiedzy i doradztwa (Think tank)**, prowadzące analizy epidemiologiczne oraz kosztowe, przygotowujące rekomendacje dla decydentów publicznych, prototypujące rozwiązania systemowe wraz z oceną skuteczności ich wdrożenia.
- Centrum edukacji zdrowotnej i badań społecznych**, prowadzące działania edukacyjne i popularyzatorskie we współpracy z instytucjami naukowymi, mediami i NGO.

Rak jelita grubego

aktualne wyzwania i potrzeby systemowe

prof. dr hab. n. med. Jarosław Kobiela
Klinika Chirurgii Onkologicznej, Transplantacyjnej i Ogólnej

UCK

Uniwersyteckie
Centrum Kliniczne



**GDAŃSKI
UNIWERSYTET
MEDYCZNY**